

QUEL FUTUR POUR LE QUARTIER DES ARCHIDUCS ?

WELKE TOEKOMST VOOR DE AARTSHERTOGENWIJK?

on en parle !
Laten we het erover hebben!

- Un PPAS, c'est quoi ?
- Un PPAS, pourquoi ?
- Un PPAS, avec qui ?
- Quels sont les enjeux ?
 - Een BBP, wat is dat?
 - Een BBP, waarom?
 - Een BBP, met wie?
 - Wat zijn de uitdagingen?

Soirée d'information et échanges avec la
Commune et les équipes en charge de l'étude
Informatie- en gespreksavond met de gemeente
en de studieteams

Mercredi
Woensdag

04.12.19
19h à 21h

Van 19 tot 21 uur

Gymnase de l'École - Le Karrenberg
Rue François Ruytinx 31
1170 Watermaal-Boitsfort

Karrenberg School
François Ruytinxstraat 31
1170 Watermaal-Bosvoorde


Gratuit
Gratis

Ouvert à toutes
et à tous !
Voor iedereen!

Plus d'informations / Meer informatie:

Un projet de la Commune de Watermaal-Boitsfort / Een project van de gemeente Watermaal-Bosvoorde:

 www.facebook.com/communewatermaalboitsfort/

 www.watermaal-boitsfort.be/ / Information@w01170.boisels
www.watermaal-bosvoorde.be/ / Information@w01170.boisels



E.A.U. V.L.L. - Administrateur communale de Watermaal-Boitsfort / Gemeentebestuurder Watermaal-Bosvoorde - Antoinette Gilsbergheh 1 Place Antoine Gilson, 1170 Blandin / Brussel - Tél. 02 674 74 11

Soirée d'information/
participation
PPAS – Archiducs
04/12/2019



Table des matières

1. Présentation de l'étude Plan particulier d'affectation du sol (PPAS) -*BUUR*
2. Présentation du Rapport d'incidences environnementales RIE – CSD
3. Questions/réponses
4. Restitution des tables de travail: Synthèse par lieu
5. Restitution des tables de travail: Détail par table

Annexe: Cartes de référence



1. Présentation de l'étude Plan particulier d'affectation du sol (PPAS)

-BUUR-

PPAS ARCHIDUCS

QUEL FUTUR POUR LE QUARTIER DES ARCHIDUCS ?

COMMUNE DE WATERMAEL BOITSFORT

04.12.2019



- 1. Qui sommes-nous ?**
- 2. Qu'est-ce qu'un PPAS ?**
- 3. Quelle est notre approche ?**
- 4. Quels sont vos besoins ?**

1. Qui sommes-nous ?

PPAS

Plan Particulier d'Affectation des Sols



Hélène Rillaerts



Mandataire

Planning stratégique
Projet urbain
Espace public
Gestion de projets urbanistiques



Diego Luna Quintanilla



Morgane Gloux

2/ SOLUTIONS

Processus participatifs



Alessandra Kegeleirs

Sous-traitants



Activation temporaire de l'espace ouvert



Sedaille Mejias

URBAN LAW
Avocats - Advocaten - Attorneys

Conseils juridiques



Olivia Van Der Kindere



RIE

Rapport d'Incidences Environnementales

CSDINGENIEURS+
INGÉNIEUX PAR NATURE

Mobilité
Etudes techniques en sol, bruit, énergie,
air, déchets, eau ...
Aménagement du territoire



Stanislas Michotte



Anne-Sophie Vanhoudenhove

2. Qu'est-ce qu'un PPAS ?

2. Qu'est-ce qu'un PPAS ?

Plan qui s'applique un périmètre donné



2. Qu'est-ce qu'un PPAS ?

Plan qui s'applique un périmètre donné



2. Qu'est-ce qu'un PPAS ?

Définir de manière réglementaire les orientations futures du quartier



Où construire ?
*Implantations des zones bâties
et NON-bâties*



Quel cadre ?
*Aménagements des abords,
choix des matériaux*



Comment construire ?
*Typologies, Aspect des
constructions...*



Quelles performances ?
*Energétique, perméabilité des
sol, CBS...*



Que construire ?
*Fonctions (logements,
commerces, équipements...)*



**Quelles axes de
communication ?**
*Tracés des voiries, mesures
d'aménagement...*

2. Ce que n'est PAS un PPAS ?



PAS un projet d'architecture

Le cadre est donné, mais les projets restent à faire (avec de la marge)



PAS un document rétroactif

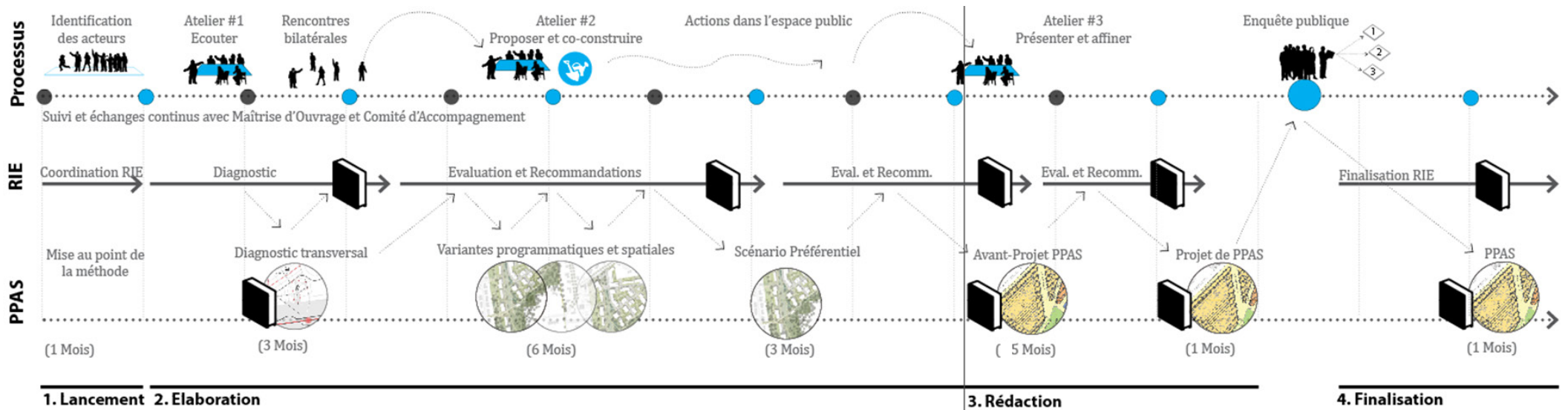
Ce qui est présent peut être maintenu (sauf modification majeure)



PAS un outil d'opérationnalisation

Il affine les règles, mais ne met pas en place des actions

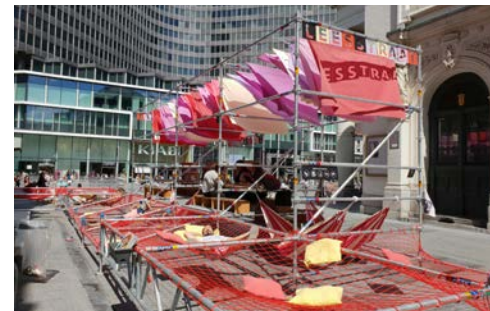
2. Planning des travaux



Processus participatif pour le réaménagement des espaces de jeux du parc Roi Baudoin - 21 Solutions (2011)



Construction de mobilier sur la place de Ninove - Cakri (2015)



Leestraat : installation éphémère - structure de jeux (hamac, filets) et espaces de lecture en relation avec le Muntpunt - Cakri (2018-2019)



Accompagnement des "Quartiers Durables Citoyens" - 21 Solutions (depuis 2008)

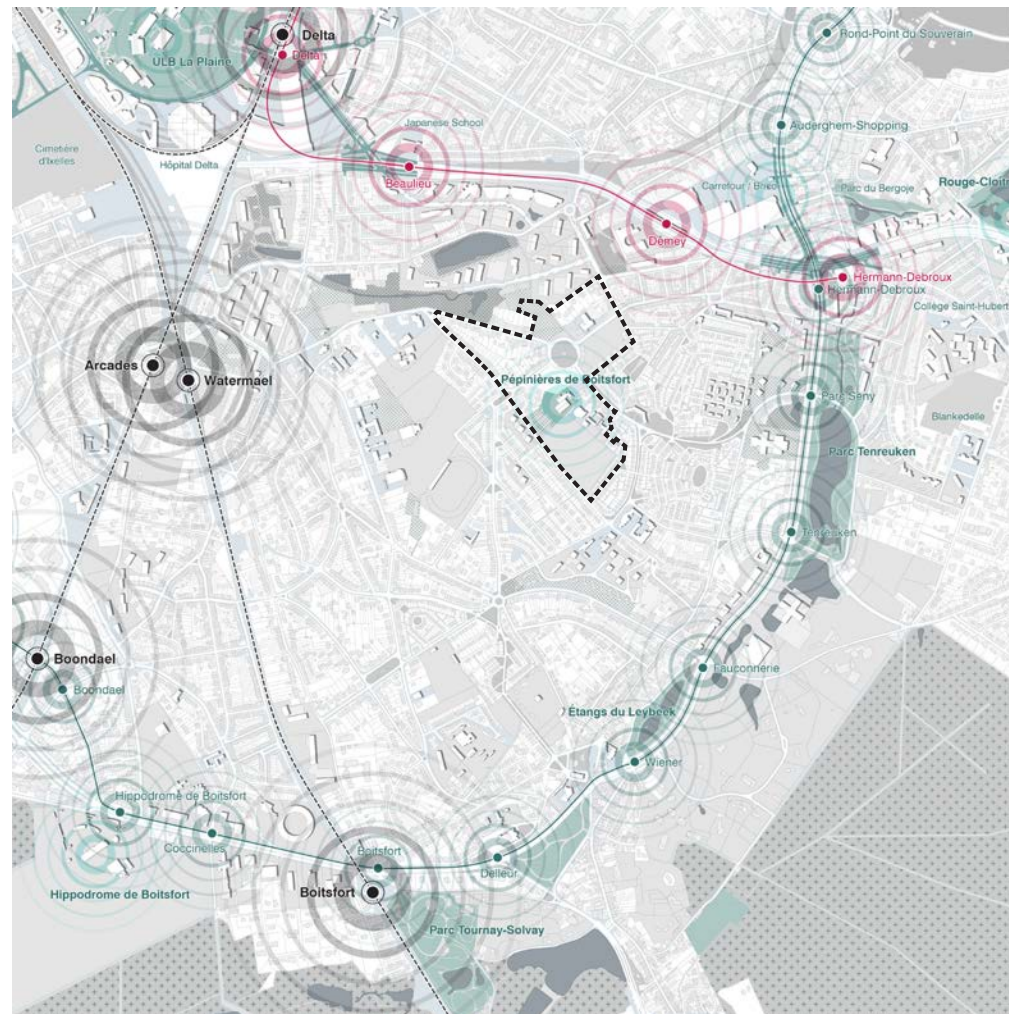
3. Quelle est notre approche ?

La structure des espaces ouverts comme support de développement urbain durable



3. Quelle est notre approche ?

S'intégrer dans une réalité métropolitaine contemporaine

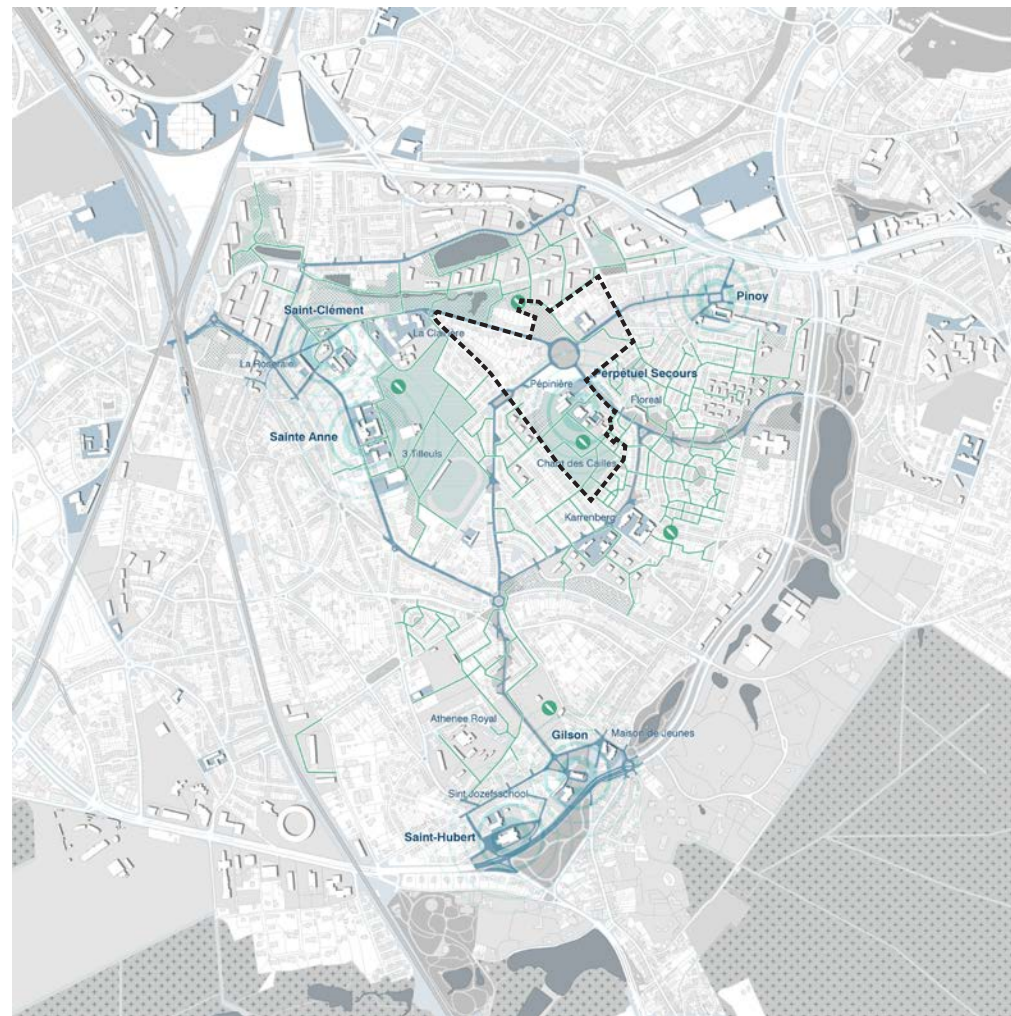


Triangle Delta - Chirec

Gare de Boitsfort

3. Quelle est notre approche ?

Développer une échelle locale comme support d'une communauté diversifiée et harmonieuse



Cités-jardins Logis et Floréal



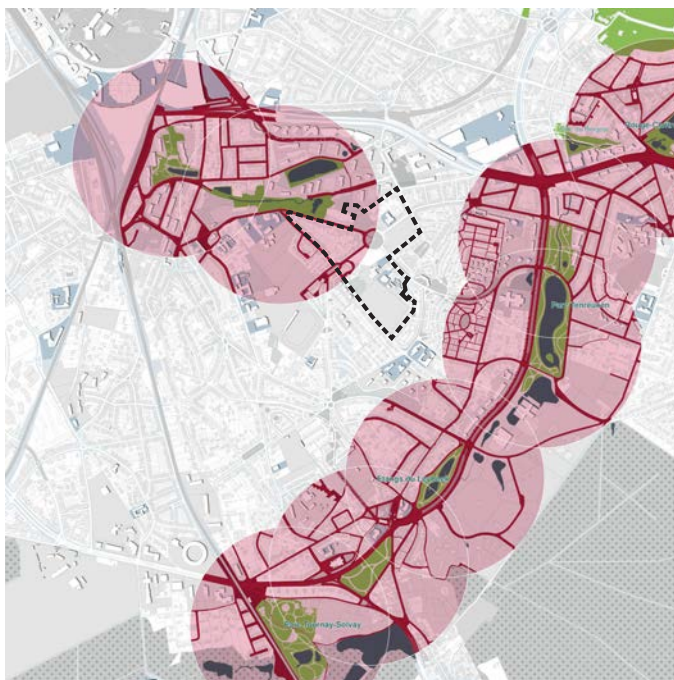
Le Fer à Cheval

3. Quelle est notre approche ?

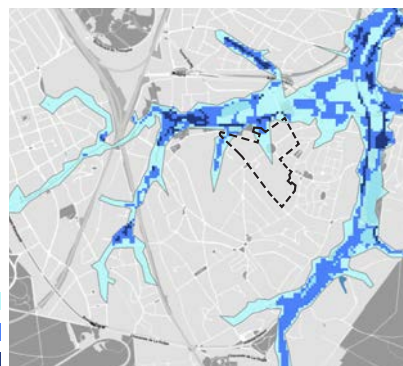
Des écosystèmes intégrés

Créer des corridors verts

Vecteur de cohésion sociale également



aléa faible
aléa moyen
aléa élevé



Inondations, aléas et risques



Plantation de rues, Vauban à Freiburg-en-Brisgau



Installation éphémère Le Casse-Têt, Perpignan
Le Bruit du Frigo (2017)

3. Quelle est notre approche ?

Identifier les conditions pour une densification potentielle

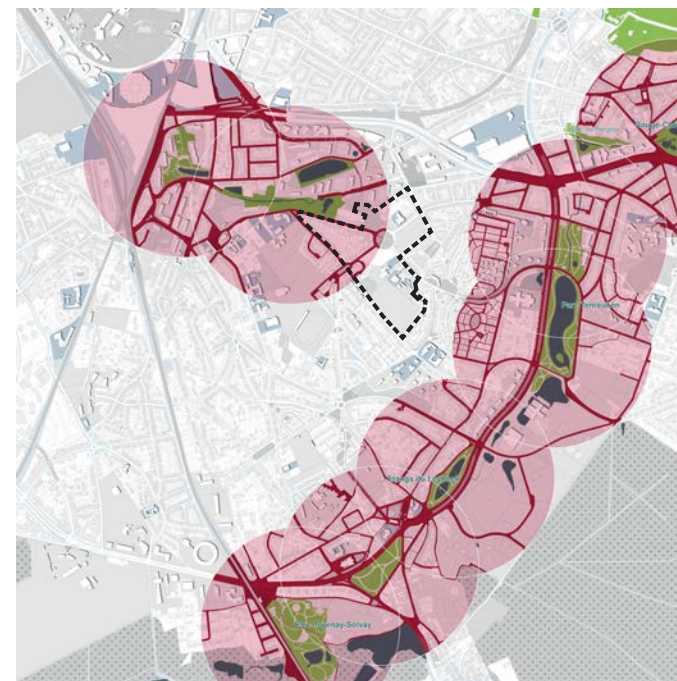
Accesibilité



Pôles de services



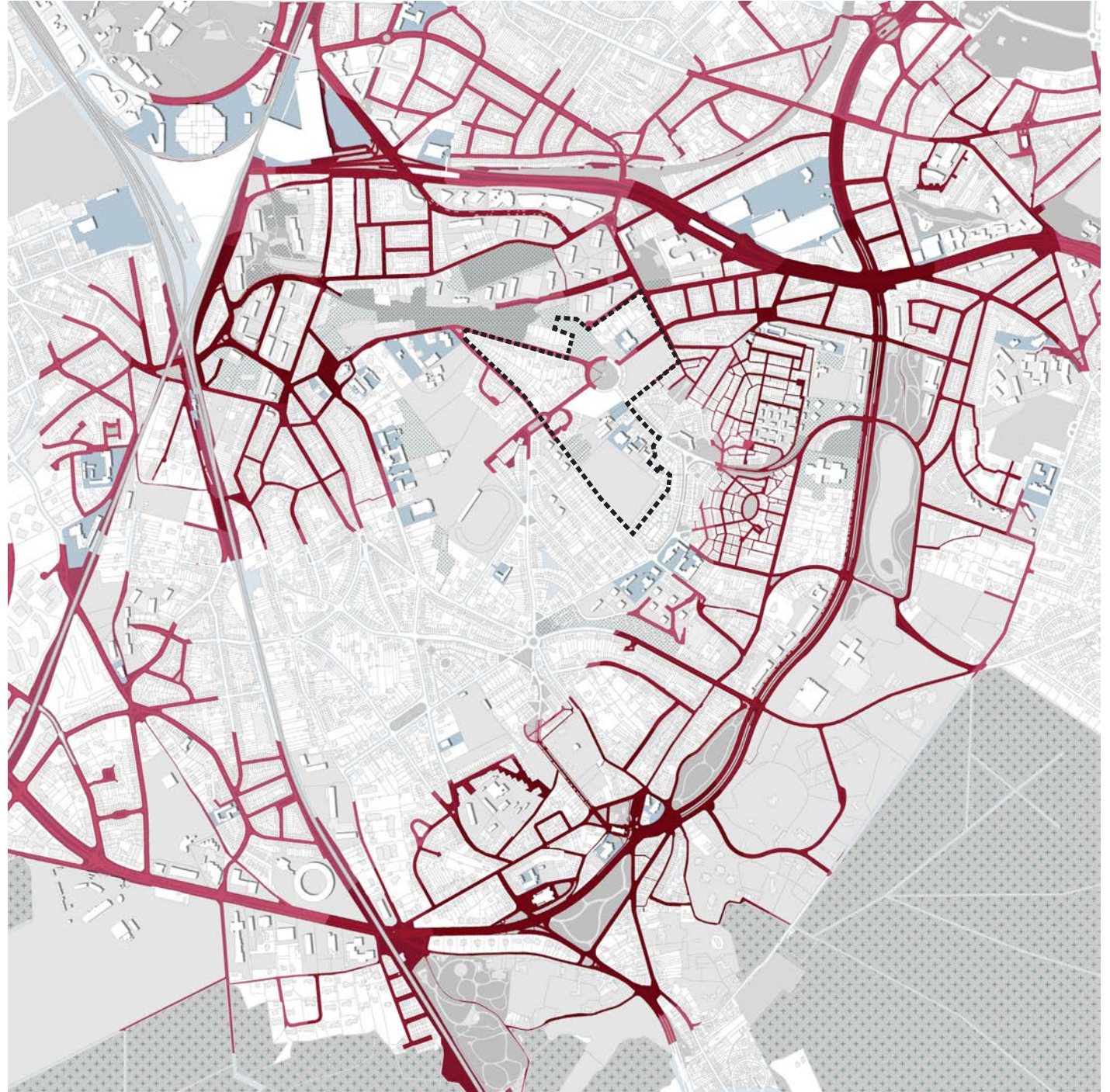
Espaces verts



3. Quelle est notre approche ?

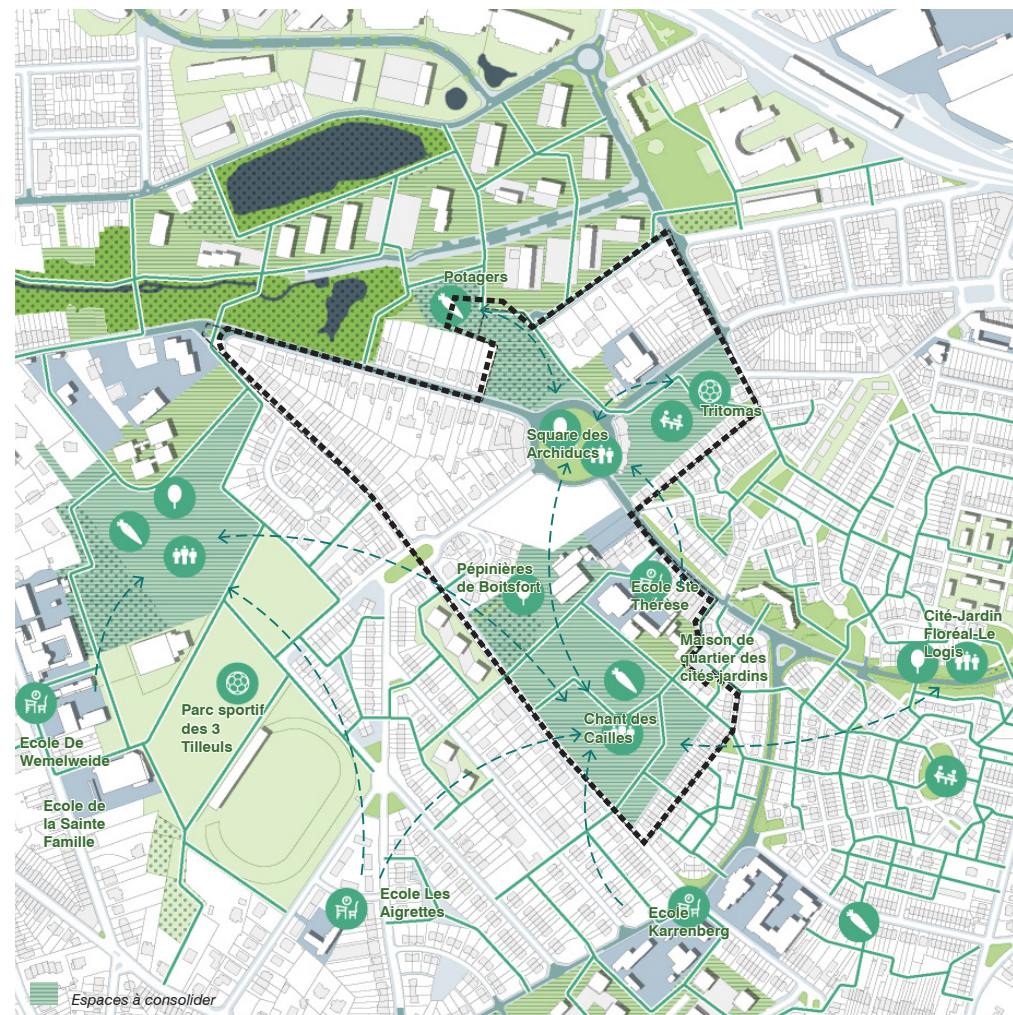
Cadrer la densification là où elle a du sens

Vers des développements raisonnés



3. Quelle est notre approche ?

Identifier le(s) rôle(s) du site au sein de cet écosystème



Espace ouvert de la cité-jardin Floral



Agriculture urbaine, Le Chant des Cailles

3. Quelle est notre approche ?

L'ensemble de la réflexion permettra de définir :



les usages et ambitions pour les espaces non bâtis



les fonctions complémentaires à développer



les potentiels constructibles qui en découlent



4. Quels sont vos besoins ?

MERCI !



Watermael-Boitsfort



CSD INGENIEURS+
INGÉNIEUX PAR NATURE



URBAN-LAW
Avocats - Advocaten - Attorneys

21 SOLUTIONS

2. Présentation du Rapport d'incidences environnementales RIE – CSD -



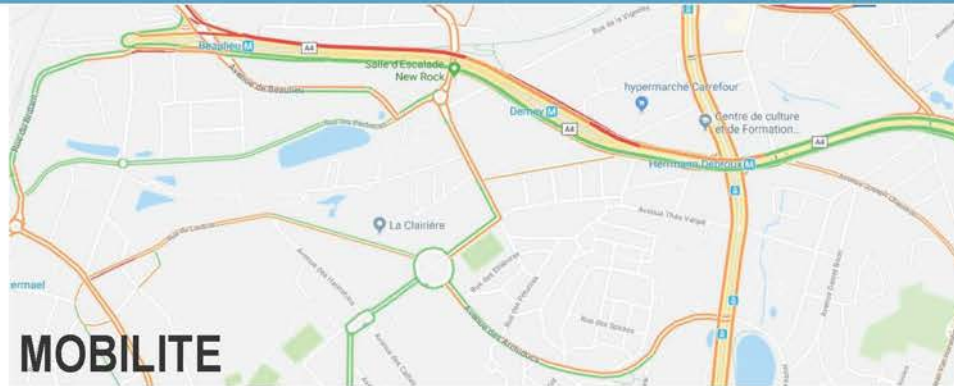
RIE du PPAS Archiducs

04.12.2019 / Commune de Watermael-Boitsfort

CSDINGENIEURS+
INGÉNIEUX PAR NATURE

Élaboration du RIE sur le projet de PAD Zone 11 Archiducs

Présentation de CSD INGENIEURS



MOBILITE



BRUIT



AGRICULTURE URBAINE



FLORE



FAUNE



Définition de la mission

+ Le plan particulier d'affectation du sol (PPAS)

- C'est un plan, pas un projet : il définit un cadre (plan + prescriptions)
- Il se distingue du plan d'aménagement directeur (PAD), dérogations possibles
- Il précise et complète le plan régional (PRAS)

+ Le rapport sur les incidences environnementales (RIE)

- Définition art. 15/1 du CoBAT, contenu dans l'annexe C, structure dans l'arrêté récent
- Différence avec les évaluations de projet (EIE, RIE) : planologie et pas autorisation
- Évaluation du projet de PPAS, en comparaison avec alternatives

+ Mission de CSD, le cas échéant

- Réaliser le diagnostic et l'évaluation dans chaque thématique
- Travail itératif avec l'auteur du PPAS, communication avec MO, CA et public
- Collecte de données, conduite des réunions, rencontre des acteurs, ...



Méthodologie : principales modalités de travail

+ Base = annexe C du CoBAT + arrêté du 29 novembre 2018

+ Processus en 3 étapes :

1. Méthodologie (cahier des charges soumis à BE) 2020
2. Diagnostic de la situation existante (situation au 1^{er} trimestre ~~2019~~)
3. Évaluation des incidences (en itération avec le projet de PPAS)

+ Principales thématiques à étudier : urbanisme, mobilité, domaines social et économique

+ Évaluation comparative : plusieurs alternatives d'aménagement et une alternative dite 'zéro' (scénario tendanciel) → résultat = scénario préférentiel

+ L'agriculture urbaine est évaluée de manière transversale, à la rencontre entre paysage, sol, eau, flore, faune, énergie, déchets, domaines social et économique, ...



Méthodologie : travail avec les acteurs

- + **Le maître d'ouvrage** (Commune de Watermael-Boitsfort) : réunions de travail, échange entre le SPOC CSD et le fonctionnaire dirigeant
- + **L'auteur du PPAS** (à définir) : workshops, échange de documents, conduite du processus itératif en maximum 2 phases d'analyse
- + **Le Comité d'accompagnement (CA)** : réunions aux étapes-clés + éventuels comités techniques sur des thématiques particulières
- + **Le public** (occupants et le Chant des Cailles en particulier) : 2 réunions de présentation et de questions/réponses
- + **Les autres acteurs** (Logis et Floréal, police, SLRB, commerçants, école, ...)



3. Questions/réponses

Questions du public en assemblée

1. Au niveau de la participation, quelles sont les garanties que les remarques des participants soient prises en considération ?

L'équipe de 21 Solutions-BUUR explique que, tout d'abord, une attention particulière sera donnée à la transparence sur ce qui est dit aux réunions, en publiant des pv complets qui seront accessibles sur le site de la commune. Concernant les choix à opérer dans le cadre du PPAS et les éventuels arbitrages à faire, tous les choix seront motivés, justifiés, pour que chacun puisse les comprendre.

2. Concernant le périmètre du PPAS, par qui a-t-il été fixé et selon quels critères ?

Thierry Steinfort du service urbanisme de la commune précise que c'est le MCB – Mouvement Citoyen Boitsfortois à l'origine du PPAS qui en a défini le périmètre.

3. Est-il prévu une phase de participation dans le RIE (Rapport d'incidence environnementale) ?

Stanislas Michotte de CSD précise qu'il n'y aura pas de processus participatif séparé pour le RIE mais CSD est demandeur du retour de la participation et sera à cet effet présent aux moments participatifs organisés dans le cadre du PPAS.

4. Dans la présentation, est posée la question de où et comment construire, mais pas « pourquoi construire » !

Hélène Rillaerts de BUUR précise que la démarche proposée vise précisément à aborder le PPAS par la remise en question des objectifs de constructions posés historiquement, au vu de l'évolution du quartier et au vu des besoins actuels en espaces ouverts. Ceci afin d'objectiver pourquoi construire (et s'il faut construire).

5. Pourriez-vous préciser le timing ?

Hélène Rillaerts de BUUR précise que dans le cahier des charges de la mission, les délais étaient de 18 mois. L'offre proposée réduit un peu le timing. Il s'agit d'un calendrier d'exécution qui prend en compte le temps de travail imparti aux bureaux d'études, mais qui ne prend pas en compte les délais de la prise de décision. Le premier CA de la mission avec la Région aura lieu début janvier et le calendrier y sera probablement validé.

Questions – Mur des questions

6. Pourquoi construire ?

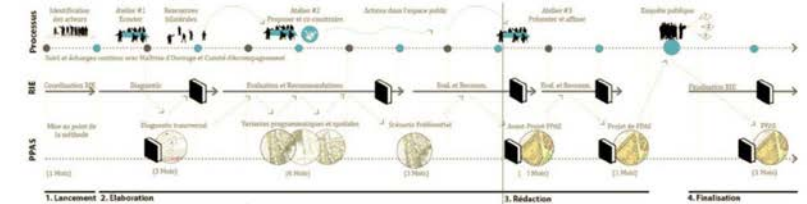
Voir question 4

7. Pourquoi les habitants ne sont pas privilégiés dans le PPAS alors qu'ils en sont à l'initiative contrairement au Chant des cailles ?

Chacun des acteurs pertinents sera convié à s'exprimer lors de l'étude.

Les moments participatifs sont les suivants et s'adressent à tous les acteurs, aussi bien les habitants que les « acteurs organisés » du quartier : associations locales, étude Saule, CPAS,

services communaux, associations de quartier, association de commerçants, ...



Les moments participatifs sont les suivants :

Lors de la phase de diagnostic (3 mois à partir de décembre 2019) :

- Atelier#1 du 4 décembre ouvert à tous
- Rencontres bilatérales avec les acteurs du quartier

Lors de la phase d'évaluation et de recommandations (6 mois + 3 mois + 5 mois + 1 mois) :

- Atelier #2 ouvert à tous pour co-construire
- Actions dans l'espace public entre les deux ateliers pour aller à la rencontre des usagers et tester des usages, dialoguer
- Atelier #3 ouvert à tous pour affiner des scénarios

Avant la finalisation de l'étude :

- Enquête publique pour émettre un dernier avis sur le PPAS

Il ne s'agit donc pas de privilégier l'un ou l'autre acteur mais de faire en sorte, dans les limites de la mission, qu'un maximum d'avis puisse être échangés pour enrichir le projet par les visions de chacun.

8. Dans la ligne du temps, est-il possible d'y superposer la ligne du temps des projets ?

La ligne du temps de réalisation des projets n'est pas liée à l'élaboration du PPAS. En effet, ceux-ci se développent, soit en parallèle pour les projets en cours, soit après l'approbation du PPAS par le gouvernement (selon leur calendrier propre).

9. Mais quel est le plan ? Que voulez-vous faire ?

L'étude est actuellement au début : c'est le processus de travail des bureaux d'études, les résultats de la participation, les recherches liées au RIE, les directions données par la maîtrise d'ouvrage et le Comité d'Accompagnement, qui ensemble, permettront d'élaborer un projet de PPAS. Le résultat n'est pas connu à ce jour.

10. Sur la présentation du RIE, il est marqué qu'il concerne le « PAD 11 Archiducs » → ??? est-ce bien une erreur ?

Oui, c'est une erreur. Il s'agit du PPAS 11 Archiducs

11. Bureaux, poste, mutuelle ?

S'agit-il de suggestions pour la programmation future au sein du PPAS ?

Est-ce que l'auteur de cette question peut revenir vers nous pour nous préciser cette question ? merci !

12. A qui appartient le Chant des Cailles ? Quel plan de construction ?

Le terrain du Chant des Cailles appartient à la SISP Le Logis-Floral. Aucun plan de construction n'est associé à ce terrain. L'objectif de l'étude est de déterminer les conditions pour le développement futur du site (construit et/ou non construit)

13. Comment préserver les équilibres sociaux, environnementaux ? WB = 65% de logements publics.

Le travail du RIE a vocation à étudier l'impact de différents scénarios à long terme. La question des équilibres sociaux et environnementaux fait partie intégrante de cette recherche.

14. Quelle solution pour impact du PAD Herman-Debroux ?

Se référer à l'étude du PAD Herrmann-Debroux pour en voir les impacts.

15. Qui a fixé le périmètre du PPAS ? Sur base de quels critères ? Quid d'un plan d'expropriation ?

Pour le début de la question, voir la question 2.

Aucun plan d'expropriation n'est prévu à l'heure actuelle. Les résultats de l'étude détermineront si cela s'avère nécessaire ou non pour la réalisation du PPAS.

16. Il y a beaucoup de processus de consultation. Quelle est la garantie que nos avis soient pris en compte ?

Voir question 1

Remarques et commentaires – Mur des questions

- Merci pour le processus de participation, mieux organisé, très chouette.
- Que le square devienne un lieu de rencontre
- Prévoir un lieu de réunion couvert pour les rencontres
- Prévoir lieu cohésion sociale
- Réserver une partie de l'espace public pour la circulation piétonne
- Dynamiser les commerces
- Processus participatif : surtout contacts bilatéraux et pas session plénière
- Prévoir espaces enfants / ados
- Encourager les habitants à occuper, s'approprier les intérieurs d'ilot
- Être à l'écoute des collectifs de quartier
- Recevoir les résultats des participations citoyennes par mail.
- Vraie étude de mobilité
- Herrmann, densification et mixité. Projection. Pq habitants pas comme acteurs.

CERCLE DES EMOTIONS

« Je suis habitante de Watermael-Boitsfort. Je voudrais que les réflexions sur le quartier prennent en compte la cohésion sociale. Que Le square des Archiducs devienne un lieu de rassemblement et pas une frontière. »

« Impliquer les citoyens dans la démarche. »

« Le PPAS arrive trop tard... De nombreux projets sont déjà sortis, ils sont gris et tristes. Ne s'intègrent pas dans le style patrimonial qui caractérise le quartier. »

« J'aime ma Commune car elle est verte et que comme son nom l'indique elle compte des bois. Je voudrais que les sous-bois de Watermael-Boitsfort ne soient pas abattus. »

« Sauvez le Chant des Cailles, pour sauver l'avenir de nos enfants »

« Le moindre prétexte est utilisé pour dévier les bus. Le bus 41 ne passe plus. »

« Il y a des centaines de logements vides à Bruxelles : pourquoi ne commence-t-on pas par prendre cela en compte avant de développer de nouveau quartier. WB « était » verte. Elle l'est de moins en moins aujourd'hui. Je comprends que nous avons « 2ans de répit avant les constructions qui vont venir ».



4. Restitution des tables de travail : Synthèse par lieu

QUEL FUTUR POUR LE QUARTIER DES ARCHIDUCS ?



QUEL FUTUR POUR LE QUARTIER DES ARCHIDUCS ?

Quels usages pour les espaces ouverts du quartier ?

Règles du jeu

Maximum 10 participants par table

Durée

35 minutes

Matériel

- Un plan du quartier
- Des photos du quartier par typologie d'espace
- Des cartes-références classées par thématiques qui vous seront distribuées les 15 dernières minutes.

But du jeu

Afin d'alimenter l'étude du PPAS, nous aimerions savoir comment vous pratiquez les espaces ouverts et comment vous aimeriez, dans le futur, les utiliser.

Étapes du jeu

1. Découverte des espaces ouverts sur carte
Vous avez la possibilité d'en ajouter.
2. À quelle fréquence j'utilise ces espaces (soit tous, soit certains) ?
3. Quels sont mes usages actuels sur ces espaces ?
Vous pouvez prendre des notes sur la carte ou sur la feuille vierge.
4. Qu'est-ce que j'aimerais faire sur ces espaces dans le futur ?
Vous pouvez utiliser les cartes-références : notez le code de la carte (par exemple "M2") sur l'espace concerné.

Informations supplémentaires

- Vous êtes responsables de la prise de note sur le plan et sur la feuille vierge. Pour chaque point, notez le lieu et le numéro de la question.
- Attention ! Ce qui n'est pas noté ne pourra pas être pris en compte.*
- Vous avez à votre disposition des experts volants de la commune et des animatrices pour les questions.

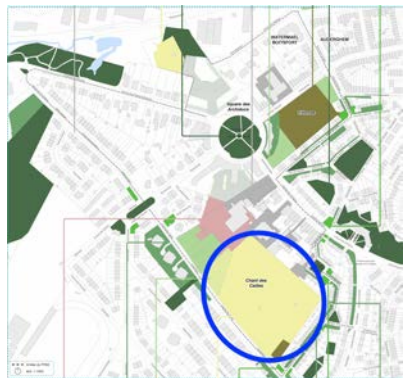
Thématiques des cartes-références

- | | |
|--|---|
|  mobilité (M) |  récréativité (R) |
|  biodiversité (B) |  équipement (E) |
|  agriculture (A) |  événementiel / temporaire (T) |

Chant des Cailles

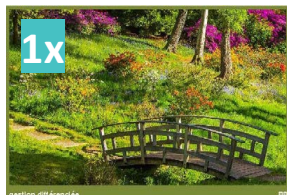
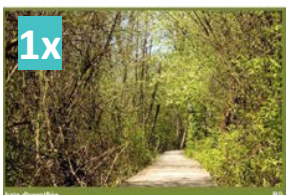


USAGES FUTURS SOUHAITES



USAGES ACTUELS

- Fréquence :
 - Tous les jours
- Usages :
 - Promenades et jeux pour enfants.
 - Jardinage et compostage (projets collectifs, compostage, chantiers collectifs, fabrication de petits aménagements en bois, papotage, apéros, repos, activités en plein air, regarder le coucher de soleil, futur four collectif, poulaillers, moutons, fleurs à couper, parcelles pédagogiques, ...)
 - Evènements et fêtes, marché du dimanche, cohésion sociale et rassemblement, lien avec l'épicerie
 - Travailleurs permanents (7 personnes rémunérées)
 - Visites d'écoles et universités.



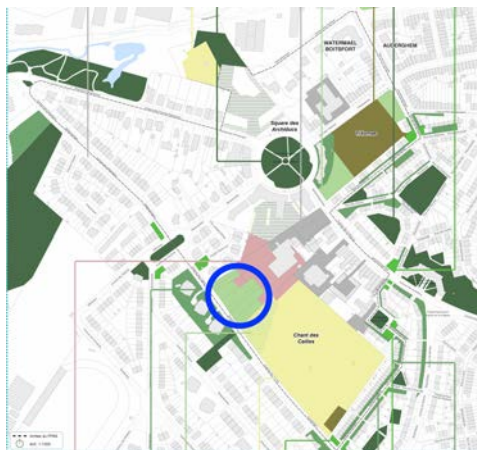
COMMENTAIRES

- Maintenir à 100% le Chant des Cailles
- Lier le Chant des Cailles à l'av. des Archiducs et aux nouvelles constructions

Friche Petite Caille



zone de friche



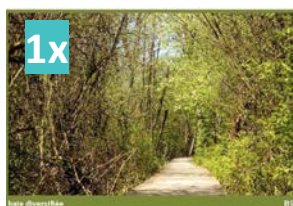
USAGES FUTURS SOUHAITES



friche expérimentale B3



1x hôtel à insectes B4



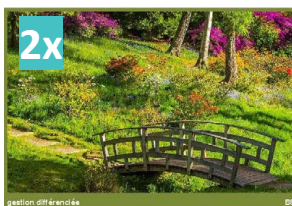
1x voie d'accès B5



1x prairie fleurie B6



1x zone paysagère B7



2x gestion différenciée B8



1x carré B9



1x aire de jeux paysagère B10



1x collège / sensibilisation A8



1x potager écologique et diversifié A10



1x verger collectif A1



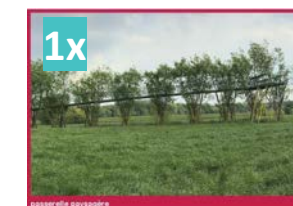
1x aire de jeux suspendue B7

USAGES ACTUELS

- Fréquence :
 - Très rare
- Usages :
 - Promenade
 - Ruches et abeilles
 - Escalier hors d'usage
 - Zone de refuge pour la biodiversité
 - Isolation bruit



1x structure légère R11



1x passerelle paysagère R10

COMMENTAIRES

- Équipement pour le Chant des Cailles ou éventuellement sur la partie en friche du Grand Caille
- Garder une zone pour promenade

Tritomas



terrain de sport

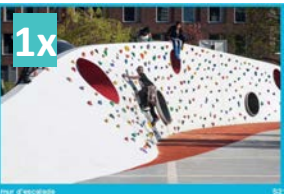
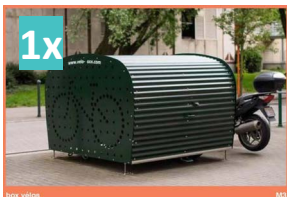
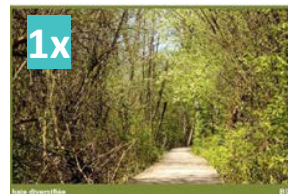


Texte

USAGES FUTURS SOUHAITES

USAGES ACTUELS

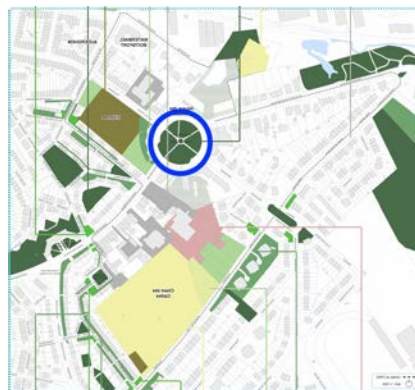
- Fréquence :
 - Clôturé actuellement/non accessible aux habitants
 - WE/tous les dimanches
 - Plus rien ne s'y fait.
- Usages :
 - Mouvements de jeunesse/scouts
 - Terrain de sport (terrain de rugby/football réaffecté)
 - Parking en sous-terrain



COMMENTAIRES

- Parking en sous-sol sur toute la surface
- Logements
- Réaffecter le terrain du Tritomas
- Remettre les terrains de tennis accessibles pour les habitants du Logis-Floral.
- Plaine de jeux, agora pour ados, étangs de nage

Square des Archiducs



USAGES FUTURS SOUHAITES

USAGES ACTUELS

- Fréquence :
 - Tous les jours
- Usages :
 - Passage régulier dans les différents sens
 - Borne vélo
 - Promenades
 - Scouts
 - Fêtes des voisins et autres fêtes, lieu de rencontre
 - Utilisation des bancs
 - Transit vers métro et bus



Avenue des Archiducs



espace public



USAGES FUTURS SOUHAITES



givebox S10



bancs R14



potager écologique et diversifié A10



les incroyables comestibles / nourriture à partager AB



brocante T2



marché T5



arceaux vélos M2



arceaux vélos M1

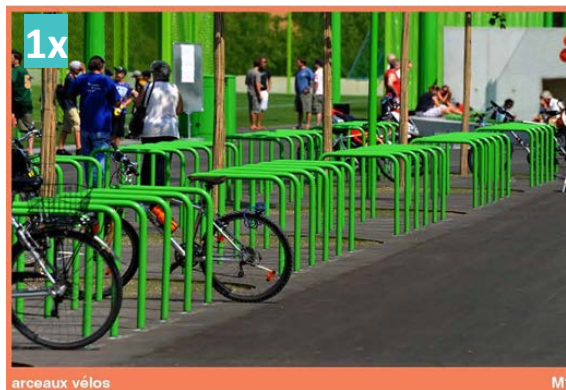
COMMENTAIRES

- Commerces, lavoir et boulangerie
- Développer des commerces
- Chemin pour poussettes et vélos entre Archiducs et le bas de Gerfaut.

Avenue des Gerfauts



USAGES FUTURS SOUHAITES



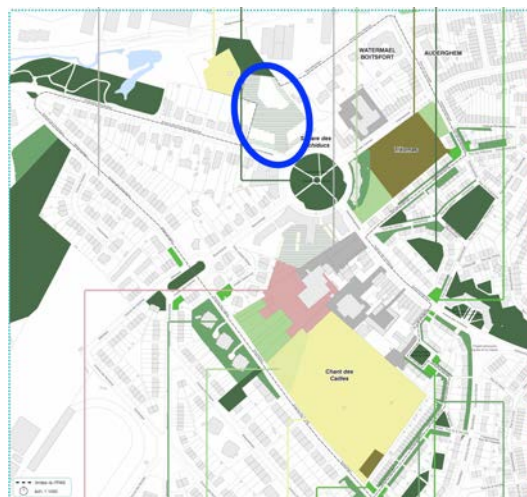
USAGES ACTUELS

- Fréquence :
 - Régulier
- Usages :
 - Passage par les escaliers.

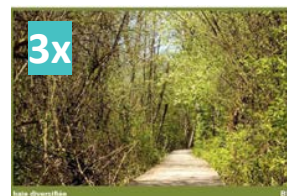
COMMENTAIRES

- Escalier à maintenir et le refaire
- Étendre potager

Zone en projet 1

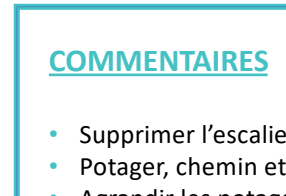


USAGES FUTURS SOUHAITES



USAGES ACTUELS

- Fréquence :
 - Hebdomadaire
 - Pas utilisé actuellement.
- Usages :
 - Chemin
 - Escalier d'accès aux bus et métro

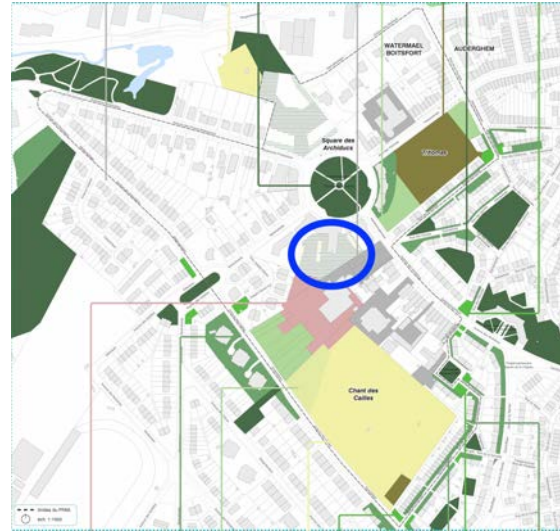


COMMENTAIRES

- Supprimer l'escalier
- Potager, chemin et noue
- Agrandir les potagers du Parc des Héronnières vers le bout du Gerfaut
- Maintenir l'espace boisé, pas de construction
- Redessiner le chemin du Berensheide en S en replantant en basses tiges les arbres existants qui n'ont que peu d'intérêt (voir projet Saule).

Zone en projet 2

USAGES FUTURS SOUHAITES



USAGES ACTUELS

- Fréquence :
- Usages :
 - Parking 35p.

Place du Colibri



USAGES FUTURS SOUHAITES



mobilier temporaire

T8



marché

T5



arceaux vélos

M1



hôtel à insectes

B4



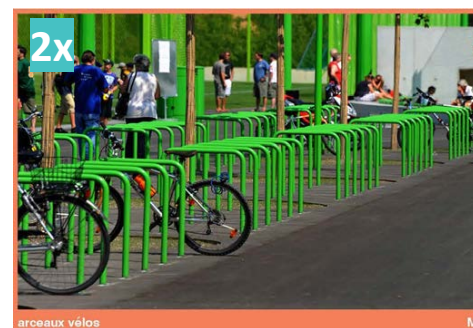
prairie fleurie

B1

Place Joseph Wauters



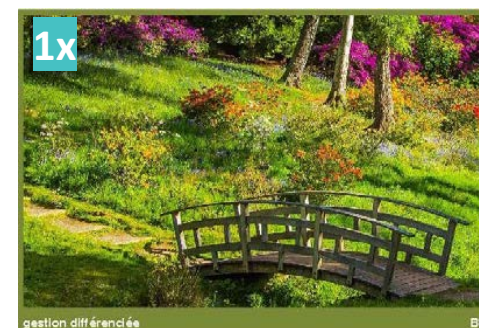
USAGES FUTURS SOUHAITES



Avenue des Cailles



USAGES FUTURS SOUHAITES



Espace public Rue de l'Autruche

USAGES FUTURS SOUHAITES



2x prairie fleurie B1



1x gestion différenciée B8



1x tonte raisonnée B10



1x arceaux vélos M1



Espace public Avenue des Sylphes

USAGES FUTURS SOUHAITES



1x mobilier temporaire T8



2x prairie fleurie B1

Espace public Rue des Pétunias

USAGES FUTURS SOUHAITES



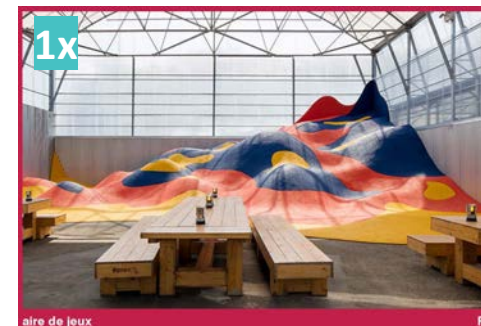
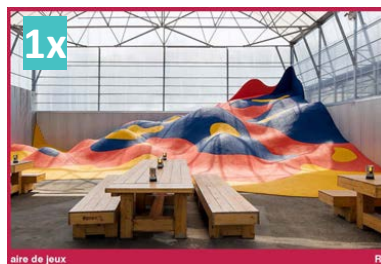
Espace public Rue des Salvias

USAGES FUTURS SOUHAITES



Espace public Rue des Sirènes

USAGES FUTURS SOUHAITES



5. Restitution des tables de travail : Détail par table

TABLE 1

Autres espaces ouverts identifiés :

1. Zone en projet 1

Usages/fréquence actuels des espaces ouverts :

- Chant des Cailles :
 - Passage très régulier
- Tritomas
 - Clôturé actuellement.
- Square des Archiducs
 - Passage régulier dans les différents sens
- Gerfauts :
 - Passage régulier par les escaliers
- Friche Petite Caille :
 - Promenade + ruches

Usages futurs souhaités (voir images de référence en annexe):

- Chant des Cailles :
 - Maintenir à 100%
 - pédagogie/sensibilisation (A9), potager écologique et diversifié (A10)
 - prairie fleurie (B1)
 - arceaux vélos (M1)
- Tritomas :
 - Parking souterrain
 - Plaine de jeux de sportif
 - aire de jeux paysagère (R4), aire de jeux (R6), bancs (R8)
 - outdoor fitness (S1), petit équipement de sport (S6)
- Friche Tritomas (Rue de la Houlette)
 - box vélos (M3), borne de recharge solaire pour vélos (M5)
- Friche Tritomas (Av. des Archiducs)
 - arceaux vélos (M2), box vélos (M3)
- Square des Archiducs :
 - Maintenir
 - Villo
 - Animations
 - Car sharing
 - Arrêt hors voirie pour le bus
 - bacs plantés (A4)
 - prairie fleurie (B1), hôtel à insectes (B4), canisite (B6), tonte raisonnée (B10)
 - bibliothèque mobile (S9)



Usages futurs souhaités (voir images de référence en annexe):

- Friche Petite Caille :
 - Équipement pour le Chant des Cailles ou éventuellement sur la partie en friche du Grand Caille
 - Garder une zone pour promenade
 - gestion différenciée (B8)
 - aire de jeux paysagère (R4), passerelle paysagère (R10) (entre les friches Petite Caille et Grand Caille)
- Gerfauts :
 - arceaux vélos (M1), box vélos (M3)
 - Escalier à maintenir et le refaire
 - Étendre potager
- Zone en projet 1
 - jardins partagés (A7), pédagogie/sensibilisation (A9), potager écologique et diversifié (A10)
 - haie diversifiée (B9)
- Avenue des Archiducs
 - arceaux vélos (M1)
 - brocante (T2), marché (T5)
- Place du Colibri
 - prairie fleurie (B1)
 - arceaux vélos (M1)
- Espace public avenue des Sylphes
 - prairie fleurie (B1)
 - mobilier temporaire (T8)
- Espace public
 - skatepark (S7)
- Espaces résiduels Rue des Pétunias
 - prairie fleurie (B1)
- Espaces résiduels Rue de l'Autruche
 - prairie fleurie (B1)
 - arceaux vélos (M1)

Autres remarques:

- Mobilité :
 - Problèmes à prévoir dans l'avenue des Archiducs avec le bus 72
 - Accès piétonnier entre le chant des Cailles et l'avenue des Archiducs (via l'église).

TABLE 3

Autres espaces ouverts identifiés :

1. Zone en projet 1

Usages/fréquence actuels des espaces ouverts :

- Chant des Cailles :
 - Utilisé par 5 personnes sur 7
 - Usages : jardinage (projets collectifs, compostage, chantiers collectifs, fabrication de petits aménagements en bois, papotage, apéros, repos, activités en plein air, regarder le coucher de soleil, ...)
- Friche du Chant des Cailles (Grand Caille) :
 - Utilisé par 0/7.
 - Intérêt écologique ?
- Tritomas
 - Usages : Terrain de sport (les vestiaires viennent d'être rénovés) + parking en niveau sous-terrain
- Square des Archiducs
 - Utilisé par 7/7
 - Scouts, fêtes des voisins, promenade de chiens, ...
 - Usages :
- Friche Petite Caille :
 - Utilisé par 0/7.
 - Escalier actuellement hors d'usage.
- Zone en projet 1
 - Pas utilisé actuellement

Autres remarques:

- Terrain de foot/rugby inaccessible actuellement, à remettre en état et à disposition.
- Il manque des commerces dans les propositions en images (inspirations d'usages futurs)
- Venelles + rues + squares : traverser, se balader, faire des photos, ...
- Epicerie participative (Wauters II) : projet collectif, épiciers et clients en même temps.



Usages futurs souhaités (voir images de référence en annexe):

- Chant des Cailles :
 - verger collectif (A1), poulailler (A5), serre (A6), les incroyables comestibles / nourriture à partager (A8), pédagogie/sensibilisation (A9)
 - prairie fleurie (B1), noue paysagère (B3), hôtel à insectes (B4), pâturage (B5)
 - arceaux vélos (M2), park(ing) day (M10)
 - matériaux naturels (R12)
 - cinéma de plein air (T3)
- Friche Chant des Cailles (Grand Caille) :
 - Piste de skate (profiter de la pente ?)
 - aire de jeux paysagère (R4)
- Friche Petite Caille :
 - verger collectif (A1)
 - noue paysagère (B3)
- Tritomas :
 - arceaux vélos (M2) (rue des Tritomas)
 - bancs (R8), matériaux naturels (R12)
 - terrain de sport paysager (S3), terrains multisport (S5)
- Square des Archiducs :
 - prairie fleurie (B1), hôtel à insectes (B4), pâturage (B5), gestion différenciée (B8)
 - park(ing) day (M10)
 - bancs (R8), matériaux naturels (R12)
 - outdoor fitness (S1)
- Zone en projet 1 :
 - Maintenir l'espace boisé, pas de construction
 - Redessiner le chemin du Berensheide en S en replantant en basses tiges les arbres existants qui n'ont que peu d'intérêt (voir projet Saule).
 - noue paysagère (B3)
- Espace public avenue des Sylphes
 - prairie fleurie (B1)
- Espace public (à côté zone en projet 1)
 - prairie fleurie (B1)
- Place Joseph Wauters
 - arceaux vélos (M2)
 - givebox (S10)
- Avenue des Archiducs
 - arceaux vélos (M2)
- Avenue des Cailles (extension espace privé)
 - gestion différenciée (B8)

TABLE 4

Autres espaces ouverts identifiés :

1. Zone en projet 1
2. Zone en projet 2

Usages/fréquence actuels des espaces ouverts :

- Chant des Cailles :
 - Fréquence : tous les jours, quotidien.
 - Usages : événements et fêtes, marchés tous les dimanches, centre de cohésion sociale et de rassemblement, lien avec l'épicerie, travailleurs permanents (7 personnes rémunérées), visites d'écoles et universités, productions alimentaires, promenades, jeux pour enfants, compostages.
- Friche Petite Caille
 - Ruches, zone de refuge biodiversité, Wlanes (insectes).
- Tritomas
 - Fréquence : Tous les dimanches
 - Usages : Scouts tous les dimanches, malheureusement clôturé et inaccessible.
- Square des Archiducs
 - Fréquence : tous les jours
 - Usages : fêtes, passage.
- Zone en projet 1 :
 - Fréquence : hebdomadaire
 - Usages : chemin hebdomadaire
- Zone en projet 2 :
 - Usages : parking 35p.

Autres remarques:

- Gestion différenciée (B8) dans tous les espaces publics !
- STOP BETON ! (Bouwmeester)



Usages futurs souhaités (voir images de référence en annexe):

- Chant des Cailles :
 - jardins partagés (A7), pédagogie/sensibilisation (A9), potager écologique et diversifié (A10)
 - noue paysagère (B3), pâturage (B5)
 - équipement pour vélos (M7)
 - repas de quartier (T4), cours extérieurs et collectifs (yoga, etc.) (T7)
 - aire de jeux paysagère (R4)
- Tritomas :
 - verger collectif (A1), jardins partagés (A7)
 - prairie fleurie (B1), hôtel à insectes (B4), pâturage (B5), haie diversifiée (B9)
 - aire de jeux paysagère (R4)
 - Usage souhaité : plaine de jeux
- Square des Archiducs :
 - verger collectif (A1)
 - prairie fleurie (B1), pâturage (B5)
 - fontaines (R5)
 - brocante (T2)
- Friche Petite Caille :
 - prairie fleurie (B1), hôtel à insectes (B4), canisite (B6), haie diversifiée (B9)
- Zone en projet 1 :
 - matériaux naturels (R12)
- Place du Colibri
 - hôtel à insectes (B4)
 - marché (T5)
- Place Joseph Wauters
 - cour de cuisine (A3)
 - arceaux vélos (M1)
 - fontaines (R5)
- Espace public Rue de l'Autruche
 - prairie fleurie (B1), gestion différenciée (B8), tonte raisonnée (B10)
- Extension espace privés, 3 blocs Avenue des Cailles
 - hôtel à insectes (B4), pâturage (B5), tonte raisonnée (B10)
- Avenue des Cailles
 - brocante (T2)
- Avenue des Archiducs
 - marché (T5)

TABLE 5

Autres espaces ouverts identifiés :

1. Zone en projet 1
2. Zone en projet 2
3. Avenue des Archiducs

Usages/fréquence actuels des espaces ouverts :

- Chant des Cailles :
 - Fréquence : journalier / lieu de travail
 - Usages : Rencontre pour les habitants, jardin collectif, parcelles pédagogiques, poulaillers, compost de quartier, prairie de moutons, fleurs à couper, futur four collectif.
- Friche Petite Caille :
 - Isolation bruit / faune (abeilles)
- Tritomas
 - Fréquence : Actuellement non accessible aux habitants
- Square des Archiducs
 - Usages : utilisation des bancs, transit vers métro et bus, lieu de rencontre et de fête.
- Zone en projet 1 :
 - Usages : Escalier d'accès aux bus et métro.



Usages futurs souhaités (voir images de référence en annexe):

- Chant des Cailles :
 - verger collectif (A1), potager écologique et diversifié (A10)
 - pâturage (B5)
 - repas de quartier (T4)
- Tritomas :
 - aire de jeux paysagère (R4), aire de jeux (R6), bancs (R14)
 - outdoor fitness (S1), terrains multisport (S5)
 - cours extérieurs et collectifs (yoga, etc.) (T7)
 - Remettre les terrains de tennis accessibles pour les habitants du Logis-Floréal.
 - Future plaine de jeux, agora space pour les ados, étangs de nage
- Square des Archiducs :
 - pâturage (B5), tonte raisonnée (B10)
 - parking paysager (M4)
 - repas de quartier (T4)
- Friche Petite Caille :
 - aire de jeux suspendue (R7)
- Zone en projet 1 :
 - les incroyables comestibles / nourriture à partager (A8)
 - haie diversifiée (B9)
 - aire de jeux suspendue (R7), passerelle paysagère (R10)
- Zone en projet 2
 - les incroyables comestibles / nourriture à partager (A8), potager écologique et diversifié (A10)
- Avenue des Archiducs
 - les incroyables comestibles / nourriture à partager (A8), potager écologique et diversifié (A10)

TABLE 6

Autres espaces ouverts identifiés :

1. Zone en projet 1
2. Zone en projet 2
3. Terrasses de Maurice
4. Espace vert à côté du restaurant scolaire (école Karenberg)

Usages/fréquence actuels des espaces ouverts :

- Chant des Cailles :
 - Fréquence : toute l'année et en soirée durant l'été, printemps et automne.
 - Usages : On cultive, on respire, on promène les enfants, on se rencontre, outil pédagogique (visites + parcelles cultivées par les élèves toute l'année), cohésion sociale, 8 emplois, on se nourrit, on soigne sa santé, on développe un « vivre ensemble », on ré-enchanté, intergénérationnel.
- Friche Petite Caille
 - Usages: Biodiversité, ruches et abeilles
- Tritomas
 - Fréquence : espace fermé
 - Usages : sport, jeux enfants
- Square des Archiducs
 - Usages : on le traverse, on s'y rencontre, on y respire, on y admire les arbres
- Espace public rue de l'Autruche
 - Espace grand et fermé à proximité de l'école, îlot de fraîcheur toute l'année (pas d'arbre dans cours de récré)



Usages futurs souhaités (voir images de référence en annexe):

- Chant des Cailles :
 - verger collectif (A1), compost (A2), les incroyables comestibles / nourriture à partager (A8)
 - cinéma de plein air (T3), repas de quartier (T4)
- Avenue des Cailles
 - Pas de parking sauvage (M8)
- Tritomas :
 - cinéma de plein air (T3), repas de quartier (T4)
- Square des Archiducs :
 - verger collectif (A1)
 - box vélos (M3)
 - cinéma de plein air (T3), cours extérieurs et collectifs (yoga, etc.) (T7)
- Place Joseph Wauters
 - cours de cuisine (A3)

Autres remarques:

- Tout sauf multiplier les voitures.
- Tout sauf des constructions !!! (pas incompatible avec le droit à un logement pour tous car 750 hectares de bâtiments vides à Bruxelles).
- « Il y a dans le monde des arbres et des rivières qui peuvent porter plainte, votre approche anthropocentriste est-elle une position défendable ? »
- Givebox (S10) : Givecot → magasin gratuit (géré par des bénévoles)
- Compost (A2) : Compost près des immeubles sans jardin !! (il faut un responsable)
- Tous les espaces verts sont des espaces non occupés par les voitures !
- Bacs plantés (A4) et aire de jeux paysagère (R4) un peu partout

TABLE 7

Autres espaces ouverts identifiés :

1. Zone en projet 1
2. Zone en projet 2

Usages/fréquence actuels des espaces ouverts :

- Tritomas
 - Usages : terrain de rugby/football, réaffecté en terrain de sport

Autres remarques:

- Pas de parking sauvage (M8)
- Développer les transports en commun
- Réduire tous les plans du Parking et les attribuer aux habitants.
- Développer les pistes cyclables
- Supprimer le parking de l'église pour y développer des activités.
- Venelles à créer et à maintenir le long du Chant des Cailles et entre l'avenue des Archiducs et l'avenue des Cailles.



Usages futurs souhaités (voir images de référence en annexe):

- Chant des Cailles :
 - Lier le Chant des Cailles à l'av. des Archiducs et aux nouvelles constructions
 - poulailler (A5), pédagogie/sensibilisation (A9), potager écologique et diversifié (A10)
 - hôtel à insectes (B4)
 - structure légère (R11)
- Avenue des Cailles
 - arceaux vélos (M1)
- Tritomas :
 - Réaffecter le terrain du Tritomas
 - hôtel à insectes (B4)
 - aire de jeux (R6)
 - outdoor fitness (S1), mur d'escalade (S2), terrains multisport (S5)
 - cinéma de plein air (T3), cours extérieurs et collectifs (yoga, etc.) (T7)
- Square des Archiducs :
 - prairie fleurie (B1)
 - arceaux vélos (M1)
 - bancs (R8)
 - repas de quartier (T4)
- Friche Petite Caille :
 - potager écologique et diversifié (A10)
 - structure légère (R11)
- Place du Colibri
 - arceaux vélos (M1)
- Zone en projet 1 :
 - poulailler (A5), les incroyables comestibles / nourriture à partager (A8), potager écologique et diversifié (A10)
 - hôtel à insectes (B4)
 - Supprimer l'escalier
 - Potager, chemin et noue
 - Agrandir les potagers du Parc des Héronnières vers le bout du Gerfaut
- Avenue des Archiducs
 - Développer des commerces
 - Chemin pour poussettes et vélos entre Archiducs et le bas de Gerfaut.
 - givebox (S10)
 - marché (T5)

TABLE 8

Autres espaces ouverts identifiés :

1. Zone en projet 1

Usages/fréquence actuels des espaces ouverts :

- Chant des Cailles :
 - Fréquence : de tous les jours à une fois par semaine
 - Usages : actif, promeneurs, potager, maraichers, petits enfants, achats fleurs à couper, petit marché du dimanche
- Tritomas
 - Usages : Plus rien ne s'y fait.
- Square des Archiducs
 - Usages : fête de l'été et inauguration, passage pour prendre le bus, contourner en voiture, aller vers le métro, carrefour, escalier pour couper vers Auderghem et se promener.

Usages/aménagements exclus par le groupe :

- canisite (B6)
- parking sauvage (M8)
- bibliothèque mobile (S9)
- piscine temporaire (T1)






Usages futurs souhaités (voir images de référence en annexe):

- Chant des Cailles :
 - compost (A2), poulailler (A5), serre (A6), potager écologique et diversifié (A10)
 - prairie fleurie (B1), friche expérimentale (B2), hôtel à insectes (B4), pâturage (B5), gestion différenciée (B8)
 - structure légère (R11)
 - repas de quartier (T4)
- Tritomas :
 - parking mutualisé (M6)
 - Parking en sous-sol sur toute la surface
 - terrain de sport paysager (S3), terrains multisport (S5) ou petit équipement de sport (S6)
 - Logements
- Square des Archiducs :
 - arceaux vélos (M2), équipement pour vélos (M7)
 - bancs (R14)
- Friche Petite Caille :
 - pédagogie/sensibilisation (A9)
- Avenue des Archiducs
 - bancs (R14)
 - Commerces, lavoir et boulangerie
- Place Joseph Wauters
 - verger collectif (A1)
 - arceaux vélos (M1), box vélos (M3), équipement pour vélos (M7)
 - bancs (R14)
- Place du Colibri
 - mobilier temporaire (T8)
 - Pas de Parking
- Espace public Rue des Sirènes
 - Jeu de balles
 - aire de jeux (R2), bancs (R14)
 - petit équipement de sport (S6)
 - brocante (T2), marché (T5)
- Espace public Rue des Salvias
 - verger collectif (A1)
 - park(ing) day (M10)
 - aire de jeux (R2), aire de jeux paysagère (R4), bancs (R14)
 - repas de quartier (T4)

Annexe: Cartes de référence

Références

-  **mobilité**
-  **biodiversité**
-  **agriculture**
-  **récréativité**
-  **équipement**
-  **évènementiel / temporaire**



arceaux vélos

M1



arceaux vélos

M2



box vélos

M3



parking paysager

M4



borne de recharge solaire pour vélos

M5



parking mutualisé

M6



équipement pour vélos

M7



parking sauvage

M8



parking paysager

M9



park(ing) day

M10



modules pour enfants

M11



prairie fleurie

B1



friche expérimentale

B2



noue paysagère

B3



hôtel à insectes

B4



pâturage

B5



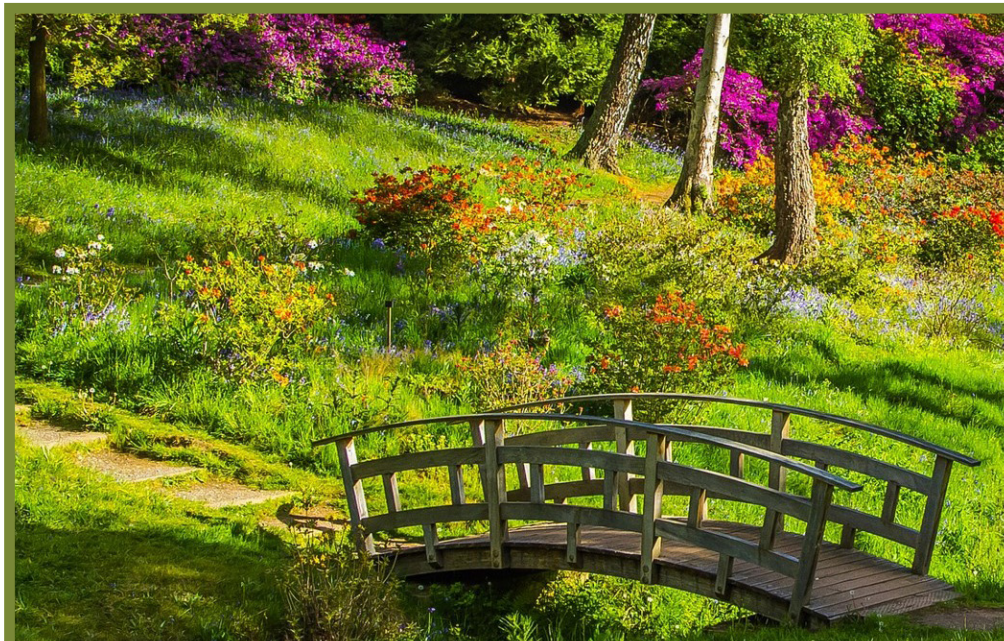
canisite

B6



pelouse

B7



gestion différenciée

B8



haie diversifiée

B9



tonte raisonnée

B10



verdurisation des toitures

B11



verger collectif

A1



compost

A2



cour de cuisine

A3



bacs plantés

A4



poulailler

A5



serre

A6



jardins partagés

A7



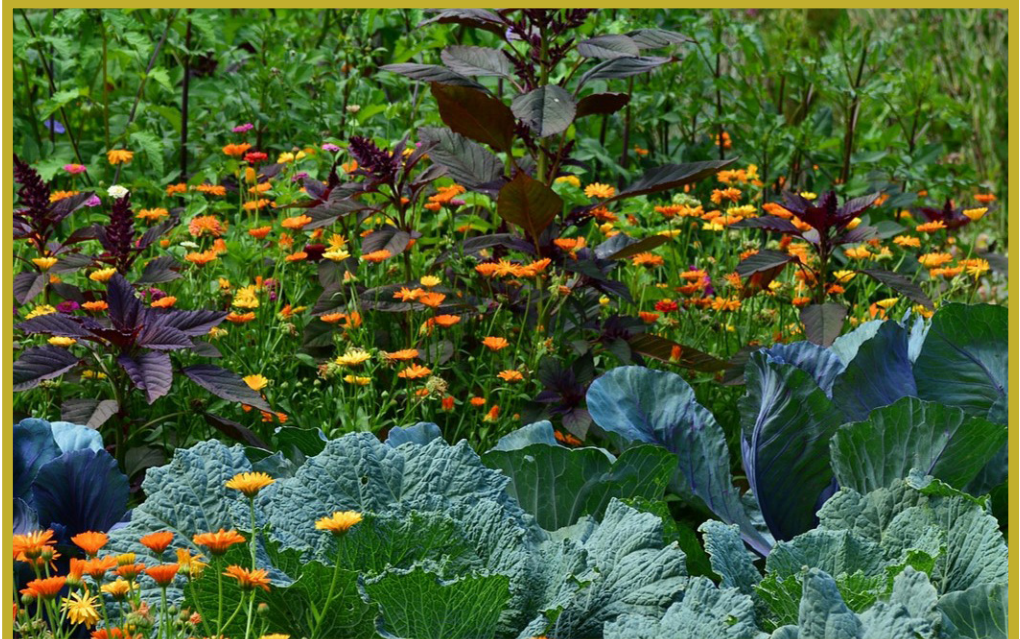
les incroyables comestibles / nourriture à partager

A8



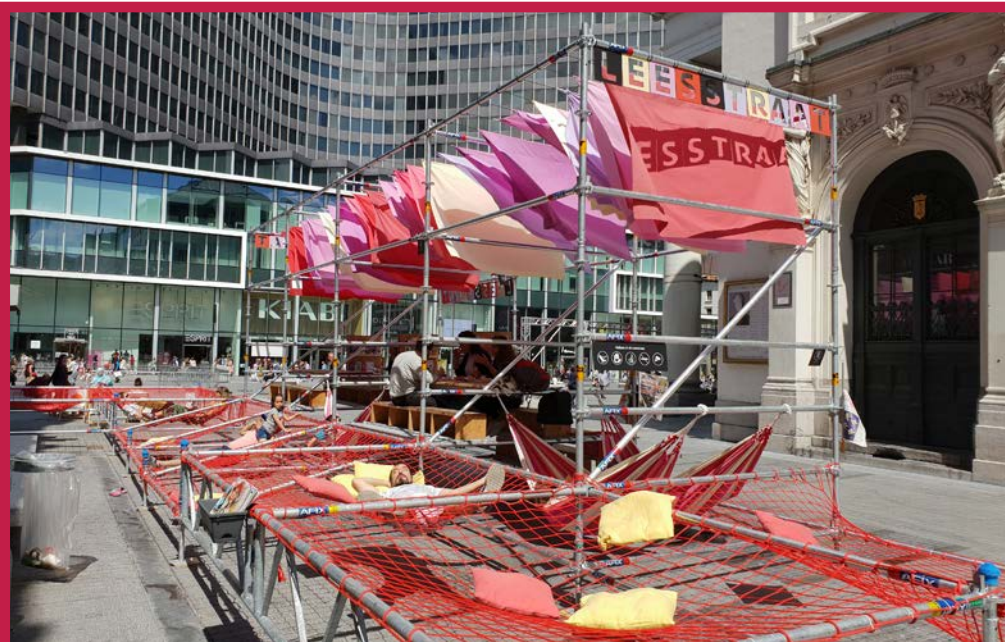
pédagogie / sensibilisation

A9



potager écologique et diversifié

A10



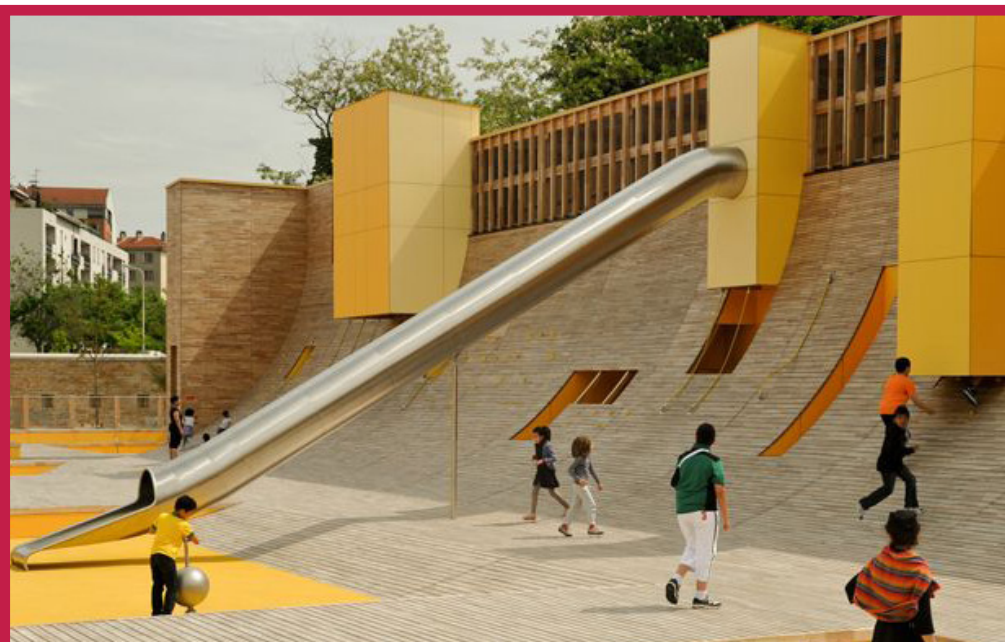
espace de lecture

R1



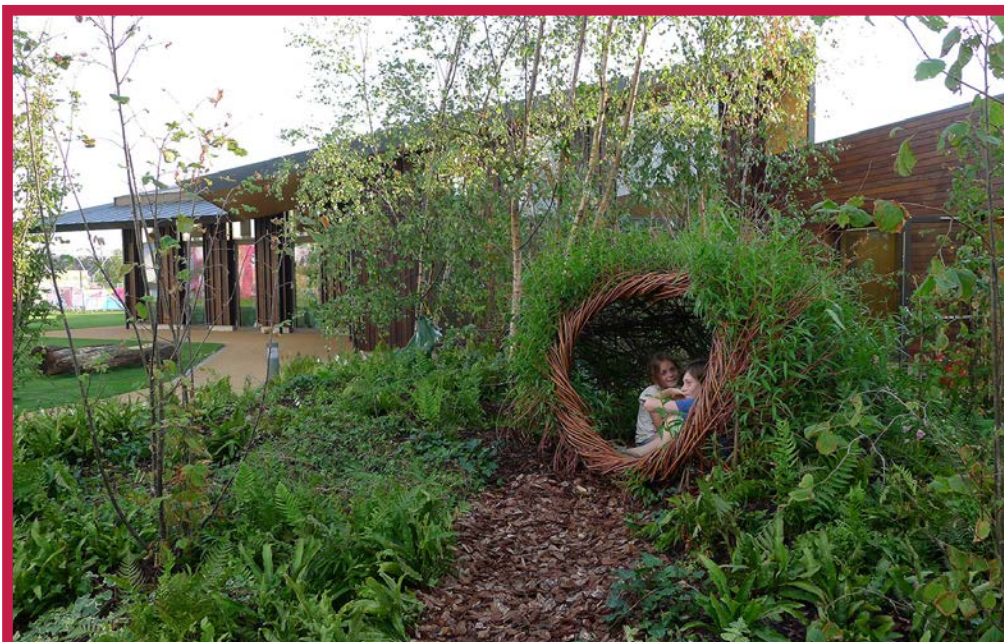
aire de jeux

R2



toboggan

R3



aire de jeux paysagère

R4



fontaines

R5



aire de jeux

R6



aire de jeux suspendue

R7



bancs

R8



jeux grande échelle

R9



passerelle paysagère

R10



structure légère

R11



matériaux naturels

R12



espace de jeu non genré

R13



bancs

R14



outdoor fitness

S1



mur d'escalade

S2



terrain de sport paysager

S3



crèche

S4



terrains multisport

S5



petit équipement de sport

S6



skatepark

S7



mur d'escalade

S8



bibliothèque mobile

S9



givebox

S10



agora space

S11



piscine temporaire

T1



brocante

T2



cinéma de plein air

T3



repas de quartier

T4



marché

T5



kiosque, petite restauration

T6



cours extérieurs et collectifs (yoga, etc.)

T7



meublement temporaire

T8